

# 穴加工

## タップ加工

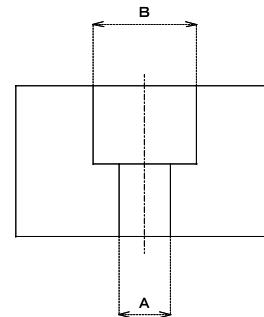
タップ(並目)	加工範囲
M2 × P0.4	t1~t6
M2.5(M2.6) × P0.45	t1~t6
M3 × P0.5	t1~t10
M4 × P0.7	t1~t12
M5 × P0.8	t1.6~t19
M6 × P1.0	t2~t22
M8 × P1.25	t2.3~t22
M10 × P1.5	t2.3~t22
M12 × P1.75	t3.2~t22
M14 × P2.0	t4.5~t22
M16 × P2.0	t4.5~t22
M18 × P2.5	t4.5~t22
M20 × P2.5	t4.5~t22

※材質板厚により加工範囲が変わります。

## 深ザグリ加工

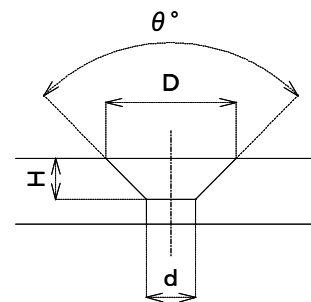
種類	小径(A)	大径(B)
M3	φ 3.4	φ 6.5
M4	φ 4.5	φ 8.0
M5	φ 5.5	φ 9.5
M6	φ 6.6	φ 11.0
M8	φ 9.0	φ 14.0
M10	φ 11.0	φ 17.5
M12	φ 14.0	φ 20.0

※段付きドリル標準の径になります。



## 皿モミ加工

M(呼び径)	皿径(D)	穴径(d)	深さ(H)	角度(θ°)
M3	7.5	3.4	1.95	90
M3.5	8.3	3.9	2.2	
M4	9.4	4.5	2.45	
M4.5	10.4	5	2.7	
M5	11.4	5.5	2.95	
M6	13.8	6.6	3.6	
M8	17.8	9	4.4	
M10	21	11	5	
M12	25	13.5	6.8	



上記で御不明な点があればお問い合わせください。